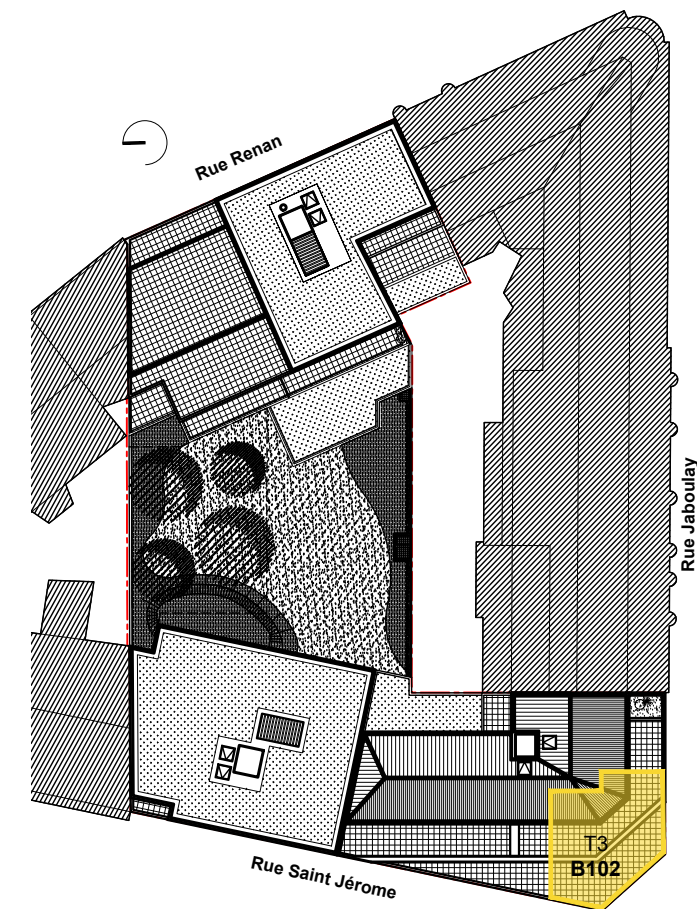
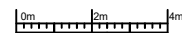


## VILLA CORNELIE

55 rue Jaboulay  
69007 LYON



N° appartement	<b>B102</b>
Type	<b>3 pièces</b>
Niveau	<b>R+1</b>

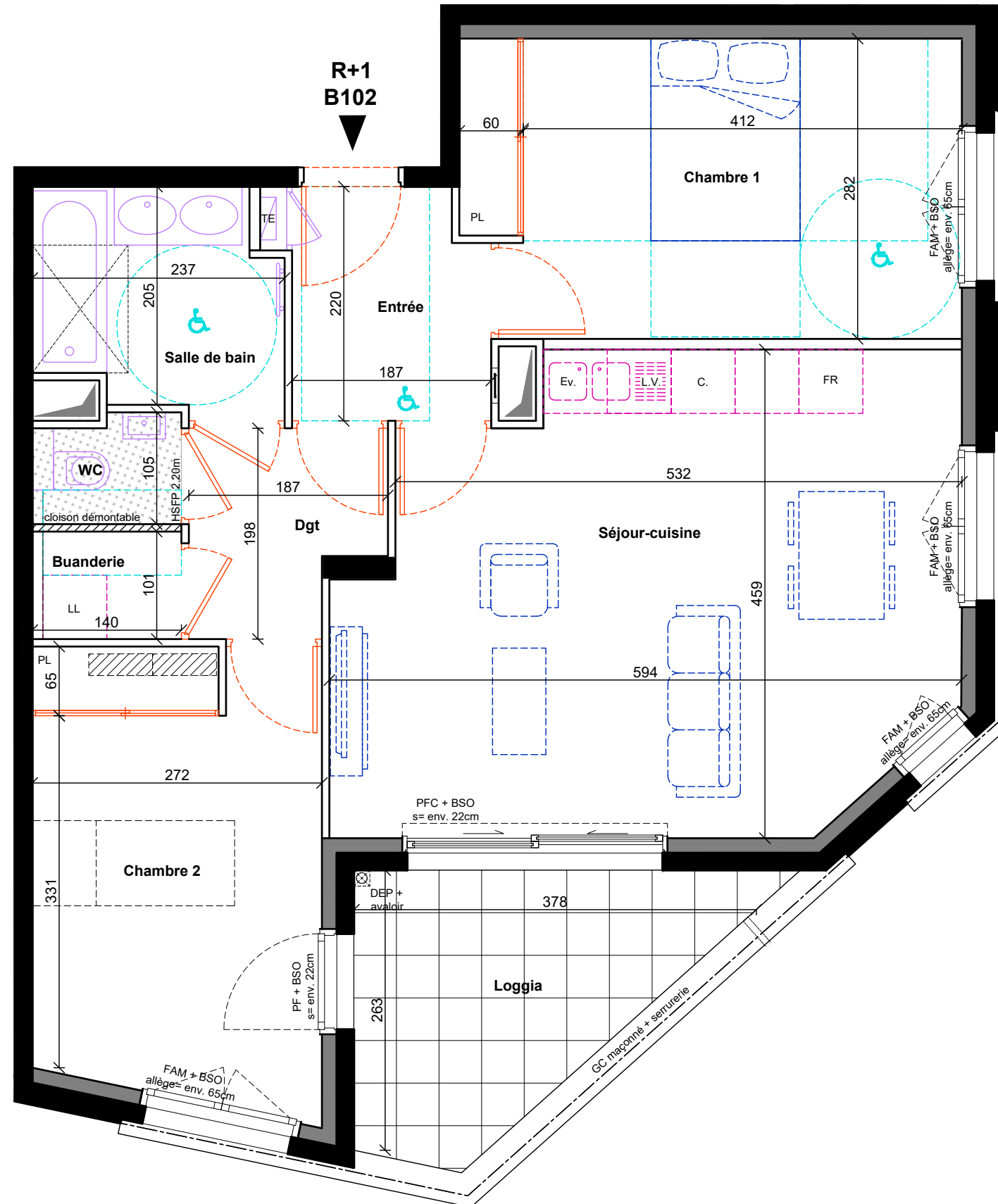
SCI VILLA CORNELIE  
représentée par UTEI  
62 rue de Bonnel 69003 LYON  
Tél. : **04 78 95 99 99**  
Email : [contact@utei.fr](mailto:contact@utei.fr)

## VILLA CORNELIE

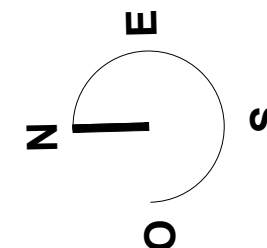
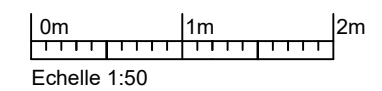
55 rue Jaboulay  
69007 LYON

### Appartement 3 pièces N°B102 au 1er étage

Entrée	3.92 m <sup>2</sup>
Séjour/cuisine	24.02 m <sup>2</sup>
Chambre 1	12.94 m <sup>2</sup>
Chambre 2	11.49 m <sup>2</sup>
Salle d'eau	4.56 m <sup>2</sup>
WC	1.25 m <sup>2</sup>
Dégagement	3.22 m <sup>2</sup>
Buanderie	1.41 m <sup>2</sup>
<b>SURFACE HABITABLE</b>	<b>62.81 m<sup>2</sup></b>
Loggia	7.29 m <sup>2</sup>



LEGENDE			
	RADIATEUR SECHE-SERVIETTES		TABEAU ELECTRIQUE
	CLOISON DEMONTABLE		FAUX-PLAFOND, SOFFITE
	NOURRICES		TRAPPE
	P.F. PORTE - FENETRE		C. EMPLACEMENT CUISSON *
	F. FENETRE		L.V. EMPLACEMENT LAVE VAISSELLE *
	F.O.B FENETRE OSCILLO-BATTANTE		FR. EMPLACEMENT REFRIGERATEUR *
	F.A.M FENETRE ALLEGE MAÇONNEE		L.L. EMPLACEMENT LAVE LINGE *
	B.S.O BRISE SOLEIL ORIENTABLE		Ev. EMPLACEMENT EVIER *



**Avvertissement**  
Les cotes et surfaces sont susceptibles de modifications dues aux impératifs administratifs, aux contraintes techniques de construction et aux tolérances d'exécution.  
Les meubles et éléments d'équipement dessinés sur ce plan ne sont qu'indicatifs, seuls seront fournis les équipements figurant sur le descriptif annexé à l'acte de vente.  
Les retombées, soffites, faux-plafond, canalisations, radiateurs peuvent ne pas être systématiquement représentés.